

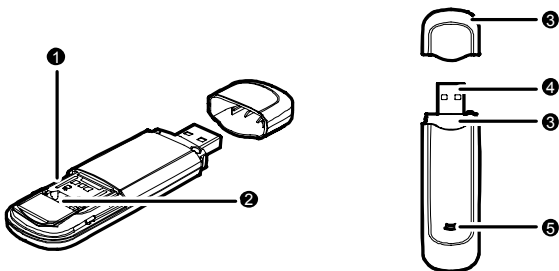
Obrigado por adquirir o Modem USB Huawei E1553. Com o seu E1553, você tem acesso à rede sem fio em alta velocidade.

Observação:

Este manual fornece os atributos físicos do E1553, além dos procedimentos de preparação, instalação e remoção do dispositivo. Para mais informações operacionais sobre o programa de gerenciamento, consulte a ajuda on-line inclusa no menu ajuda do software.

Conhecendo o seu E1553

A figura a seguir mostra os atributos físicos do E1553. A figura é apenas para referência. O produto real pode ser diferente.



❶ Entrada para micro cartão SD

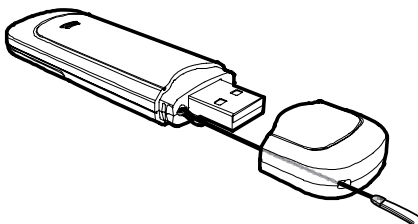
Entrada para o cartão microSD.

❷ Entrada para para cartão SIM/USIM

Entrada para o cartão SIM (Subscriber Identity Module)/USIM (Universal Subscriber Identity Module).

❸ Orifício para cordão

Você pode amarrar a tampa e o E1553 junto, passando a cordinha pelos orifícios de ambos, para evitar que a tampa se perca.



❹ Conector USB

Conecta seu E1553 ao computador.

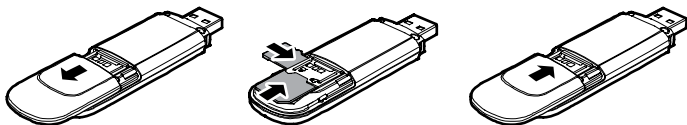
❺ Indicador

Indica o status do E1553.

- Luz verde, piscando duas vezes a cada 3s: O E1553 está ligado.
- Luz verde, piscando uma vez a cada 3s: O E1553 está se registrando com a rede 2G.
- Luz azul, piscando uma vez a cada 3s: O E1553 está se registrando com a rede 3G.
- Luz verde constante: O E1553 está conectado à rede 2G.
- Luz azul constante: O E1553 está conectado à rede UMTS.
- Luz ciano constante: O E1553 está conectado à rede HSDPA.
- Desligada: O E1553 está desligado.

Preparando seu E1553

1. Remova a tampa traseira do E1553 deslizando-a.
2. Insira o cartão SIM/USIM e o cartão microSD nos respectivos compartimentos, conforme a figura:
3. Recoloque a tampa traseira, deslizando-a de volta ao lugar.



Observação:

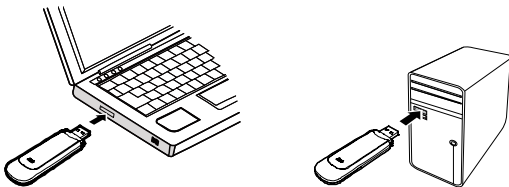
- O cartão microSD é um item opcional, que pode ser comprado separadamente.
- Verifique se a área de contato do cartão SIM/USIM está devidamente alinhada com o compartimento e se o cartão microSD está inserido segundo as instruções impressas no compartimento do cartão microSD.
- Não remova o cartão microSD ou SIM/USIM quando estiver em uso. A remoção pode danificar o cartão e o seu E1553, além de causar perda ou corrupção de dados.

Guia de Instalação/Desinstalação

O procedimento de instalação do programa de gerenciamento varia conforme o sistema operacional (SO) instalado em seu computador. A seção a seguir utiliza o Windows XP como exemplo.

Conectando seu E1553 ao computador.

1. Conecte o E1553 na porta USB de seu computador.



2. O SO detectará automaticamente e reconhecerá um novo hardware, e dará início ao assistente de instalação.

Observação:

Se o programa não for iniciado automaticamente, encontre o arquivo AutoRun.exe no disco criado. Então clique duas vezes em AutoRun.exe para executar o programa.


3. Siga as informações do assistente de instalação.
4. Depois que o programa for instalado, um ícone de atalho para o programa de gerenciamento será mostrado na área de trabalho.

Iniciando o Programa de Gerenciamento

Após a instalação, o programa de gerenciamento iniciará automaticamente. Assim, toda vez que o E1553 for conectado ao computador, o programa será iniciado automaticamente.

Para iniciar o programa de gerenciamento, você pode clicar duas vezes sobre o ícone de atalho do programa que está na área de trabalho.

Removendo o E1553

1. Clique duas vezes  na área de notificação. A caixa de diálogo **Remover Hardware com Segurança** é exibida.
2. Selecione o hardware correspondente e clique OK.
3. Quando a mensagem **"o dispositivo já pode ser removido com segurança"** for exibida, retire o E1553.

Desinstalando o Programa de Gerenciamento

1. Escolha **Iniciar > Painel de Controle > Adicionar ou Remover Programas**.
2. Encontre o programa de gerenciamento e clique em **Adicionar/Remover Programa** para desinstalá-lo.

Observação:

Saia do programa de gerenciamento antes de desinstalá-lo.

Nota Sobre a Conformidade com a Regulamentação Brasileira

Estação Terminal de Acesso - modelo: E1553



Site para consulta: www.anatel.gov.br

Este produto está homologado pela Anatel, de acordo com os procedimentos regulamentados pela Resolução nº 242/2000 e atende aos requisitos técnicos aplicados.