

Claró-recicla

LIXO ELETRÔNICO



O planeta inteiro agradece



Apresentação:

Quando reciclados de forma correta, os itens eletrônicos que descartamos, como celulares, TVs, câmeras e pilhas, poupam a natureza e a nossa saúde de muitos males. Sabemos que o planeta necessita cada vez mais da nossa atenção e que os recursos naturais são limitados. Pensando nisso, desde 2008, a Claro mantém o Claro Recicla, programa que contribui para ampliar a consciência socioambiental junto à população, reforçando a importância de destinar de maneira correta itens eletrônicos. O programa disponibiliza urnas de coleta desses materiais nas lojas da Claro e os encaminha para a reciclagem.

Esta cartilha traz informações para que você também possa nos ajudar a dar um destino responsável aos aparelhos eletrônicos que não são mais usados. Junte-se a nós nessa atitude cidadã e compartilhe este material com um familiar ou amigo.

O que diz a lei?

Em 2010, o Brasil aprovou a Política Nacional de Resíduos Sólidos (PNRS) para padronizar a forma de tratar o lixo e incentivar a reciclagem. Um dos pontos fundamentais da nova lei é a chamada “logística reversa”, um conjunto de ações que facilita o retorno dos resíduos a quem os produziu para que sejam tratados ou reaproveitados em novos produtos. De acordo com as novas regras, os envolvidos na cadeia de comercialização dos produtos, desde a indústria até as lojas, deverão estabelecer um consenso sobre as responsabilidades de cada um. Se todo mundo fizer a sua parte, o problema tem solução. Mas temos que agir o quanto antes, pois a situação só está se agravando. Segundo a ONU, a produção de lixo eletrônico cresce a cada ano e a tendência é que o volume de resíduos só aumente.

Vamos ajudar a **mudar esse cenário?**

OS RISCOS DO DESCARTE INCORRETO

Os componentes do celular, da bateria ou dos acessórios contêm substâncias tóxicas que, em aterros sanitários, podem entrar em contato com o solo e atingir o lençol freático (água subterrânea).

Assim, acabam contaminando plantas, animais e o ser humano, já que não há tratamento correto para os resíduos tóxicos liberados pelos eletrônicos descartados nesses locais.

A água contaminada por esses metais pode ser usada na irrigação (afetando as plantações e as áreas de pastagens) e no abastecimento público.

Ao entrar em contato direto ou indireto com a água contaminada pelos metais do lixo eletrônico, as pessoas podem desenvolver uma série de doenças, como inflamação dos pulmões, anemia, dores de cabeça e abdominais, distúrbios na visão e paralisia nas mãos, entre outras.

Um único notebook, por exemplo, contém 500 g de cobre, 1g de prata, 220 mg de ouro e 80 mg de paládio. Outros metais perigosos, como cádmio, chumbo e mercúrio, são encontrados em pilhas e baterias.



Lixo
Eletrônico



contém substâncias
tóxicas



que contaminam
o solo



afetando o
ecossistema

Descartando corretamente o lixo eletrônico, ajudamos a preservar o meio ambiente e evitamos a contaminação de alimentos e a proliferação de uma série de doenças. Há secretarias do Meio Ambiente que disponibilizam mapas para orientar os usuários sobre pontos para descarte. Procure sempre informações atualizadas no site da prefeitura ou secretaria da sua cidade.

O Brasil é o líder de produção de lixo eletrônico, também conhecido como e-lixo, na América Latina. Segundo a ONU, o país produz anualmente 1,5 tonelada de e-lixo, sendo o sétimo maior produtor de lixo eletrônico do mundo, ficando atrás apenas de China, Estados Unidos, Japão, Índia, Alemanha e Reino Unido, respectivamente. Precisamos, cada vez mais, ficar atentos aos riscos do descarte incorreto destes equipamentos.



COMO DESCARTAR EQUIPAMENTOS MAIORES?

Quando falamos em lixo eletrônico, pensamos em celulares, baterias, pilhas e lâmpadas, por exemplo. Mas não podemos esquecer que geladeiras, TVs, micro-ondas, computadores, impressoras, notebooks, vídeo games, aparelhos de ar-condicionado, ferros de passar roupa, câmeras fotográficas, rádios e tantos outros eletrônicos também podem se transformar em lixo tóxico, causando uma série de danos ao meio ambiente e ao ser humano, se não forem descartados adequadamente.

Encontrar lugares apropriados para o descarte é difícil. Por isso, uma sugestão é entrar em contato com o fabricante do aparelho. As indústrias devem recolher o produto e dar a ele um destino ambientalmente correto, além de orientar sobre os cuidados que você deve ter no manuseio de aparelhos obsoletos.

COMO FAZER SEU APARELHO VIVER MAIS E POLUIR MENOS

DEIXE-O DORMIR

O seu celular não precisa ficar ligado 24 horas por dia. Assim como você, é necessário que ele descanse de vez em quando. Por que não desligá-lo à noite? Imagine a economia de bateria e energia que pode conseguir?

BLUETOOTH, WI-FI E GPS

Desligue-os quando não estiver usando. Esses recursos consomem muita bateria do celular.

EVITE O CALOR

A exposição em excesso ao calor pode prejudicar o seu aparelho e fazer com que a bateria descarregue mais rápido e dure menos. Evite deixá-lo exposto ao sol.

MENOS BRILHO

Diminuir um pouco o brilho da tela do telefone também ajuda a economizar bateria e aumentar a sua vida útil.

Pequenas atitudes aumentam a vida útil do seu celular, garantem economia na conta de energia e trazem mais segurança.



CÁLCULO DA PEGADA ECOLÓGICA

Entenda qual é o seu impacto ambiental.

Convidamos você a realizar o cálculo da sua pegada ecológica clicando:
<http://bit.ly/PegadaEcologica-WWF>

Por meio de uma análise sobre alimentação, moradia, bens pessoais, serviços, consumo de tabaco e transporte, você descobre como seus hábitos impactam o planeta e como cada escolha pode contribuir para uma mudança positiva no mundo em que vivemos.

O teste foi disponibilizado no site da WWF Brasil (Fundo Mundial para a Natureza), organização sem fins lucrativos que tem o objetivo de mudar o cenário de degradação no mundo, de modo a construir um futuro mais saudável para todos.

COMO UM **CELULAR ANTIGO** **VIRA UM NOVO ITEM?**

Veja o que acontece depois que você descarta seu celular obsoleto nas urnas do Claro Recicla



RECICLAR É UMA ATITUDE CIDADÃ E VOCÊ PODE FAZER A DIFERENÇA

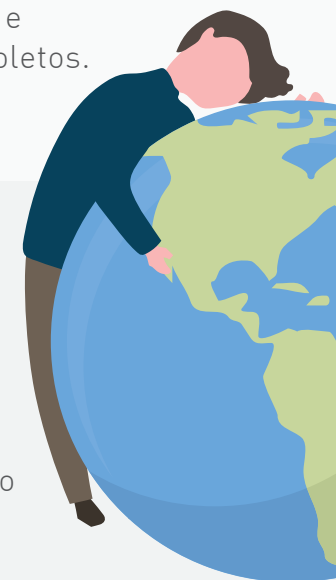


O PLANETA **AGRADECE** SE VOCÊ:

- Enviar aquele celular sem uso – e os seus acessórios – para a reciclagem especializada (como os pontos de coleta do Claro Recicla).
- Orientar amigos e familiares para que eles também deem um destino correto aos seus celulares, baterias, carregadores, chips e fones de ouvido obsoletos.

O PLANETA **NÃO** **AGRADECE** SE VOCÊ:

- Guardar a bateria obsoleta com a pretensão de usá-la algum dia.
- Deixar um celular sem uso esquecido no fundo da gaveta.
- Vender celulares e acessórios para comércio ilegais: há risco de descarte incorreto ou de uso ilícito.
- Deixar crianças brincarem com um celular velho: há perigo de contaminação se o aparelho estiver quebrado.
- Jogar aparelhos obsoletos no lixo comum.
- Descartar o aparelho em uma assistência técnica “não oficial” ou “não autorizada”.



VOCÊ SABIA?



Celulares

- Atualmente, o descarte de celulares por ano no Brasil equivale, mais ou menos, ao peso de quatro Airbus 380, um em cima do outro.
- Um único aparelho celular contém cerca de 250 mg de prata, 24 mg de ouro e 9 g de cobre, além de outros metais. Multiplique esse número por 250 milhões (quantidade de linhas ativas no Brasil) e tenha uma ideia da economia que a reciclagem pode gerar para o meio ambiente.
- Até 80% de um celular pode ser reciclado.
- Entre os produtos fabricados a partir dos componentes de um celular reciclado, estão baterias, joias, brinquedos, garrafas, baldes, vassouras etc.



Pilhas e baterias

- Além de durarem menos, baterias piratas de celular podem conter dez vezes mais mercúrio do que as oficiais. Altamente tóxico, o mercúrio causa graves danos ao sistema nervoso.
- Com a reciclagem das pilhas descartadas anualmente no Brasil, seriam recuperadas toneladas de zinco e manganês, minerais que são úteis, por exemplo, para a agricultura



Eletrônicos

- A reciclagem de 1 tonelada de lixo eletrônico evita a emissão de 3 toneladas de CO₂. Portanto, a reciclagem desses aparelhos também ajuda no combate ao aquecimento global.
- O Japão é o país que mais recicla lixo eletrônico no mundo. Em seguida, vêm Estados Unidos, Austrália, Canadá, China e Índia.

Fonte: Recycling – from e-waste to resources (Pnuma) / Revista Galileu – Ed. Globo / Planeta Sustentável – Ed. Abril / GBI Research

Quer dar o destino **correto ao seu celular?**

Deposite seu celular nas lojas da Claro

Celulares, acessórios e baterias podem ser depositados nas urnas do Claro Recicla, disponíveis em todos os pontos de venda da Claro no Brasil. Não precisa ser cliente da empresa e não é necessário preencher formulários. Todo o material é separado, classificado e encaminhado para o processo de reciclagem, feito por recicladora certificada pelo Ibama.



www.institutoclaro.org.br

www.claro.com.br/clarorecicla

Instituto Claro

Claro-recicla