



MDM CLARO MONITOR

Solução em nuvem para gerenciamento,
controle e segurança dos dispositivos
móveis das empresas
Março 2025

Claro
empresas

MDM CLARO MONITOR*

O que é?



MDM é uma solução que permite às empresas controlar e proteger os dispositivos móveis dos seus colaboradores. Claro monitor traz uma solução completa em nuvem com uma plataforma de gestão, controle e segurança de dispositivos móveis, que permite, dentre outras funcionalidades, monitorar, proteger e gerenciar as informações e aplicativos dos Smartphones Android dentro de uma organização.

Para que serve?

Dentre outras funcionalidades, serve para:



- **Garante a Segurança:** Protege os dados corporativos e garante a segurança dos dispositivos móveis usados pelos colaboradores.



- **Garante Configuração e Gerenciamento remoto:** Facilita a configuração remota dos dispositivos, economizando tempo e garantindo conformidade com as políticas da empresa, permite também que os administradores da empresa gerenciem os dispositivos de forma centralizada, aplicando políticas de segurança e distribuindo aplicativos na plataforma de maneira online.

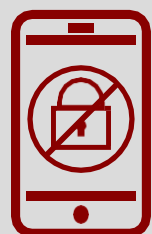


- **Garante Monitoramento e Controle:** Monitora e controla o uso dos dispositivos, prevenindo o acesso não autorizado a informações sensíveis, compartilhamento e uso indevido de aplicações.



CLARO MONITOR - Aplicabilidade

Gestão, controle e segurança, estes e muitos outros itens de atenção estão presentes no gerenciamento dos dispositivos móveis, segue alguns problemas que resolvemos facilmente com a utilização do Claro Monitor:



Problema: Falta de segurança e compartilhamento indevido de arquivos.

Solução: Com o aumento do trabalho remoto e o uso de dispositivos pessoais para fins corporativos, o risco de exposição de dados sensíveis e compartilhamento indevido cresce. Nossa solução impede acessos não autorizados e protege dados confidenciais com criptografia e funções de apagar remotamente.



Problema: Falta de foco nas aplicações da empresa/negocio.

Solução: À medida que a empresa cresce, a gestão manual de dispositivos se torna inviável. O Claro Monitor oferece uma plataforma centralizada para gerenciar centenas ou milhares de dispositivos Android sem complicação.



Problema: Falta de controle na utilização dos aplicativos?

Solução: O uso de aplicativos não autorizados pode comprometer a segurança corporativa. O Claro Monitor permite controlar quais aplicativos podem ser instalados, prevenindo o uso de apps não homologados.



Problema: Vazamento de dados em caso de roubo.

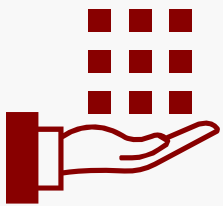
Solução: Em situações de perda ou roubo de dispositivos móveis, o Claro Monitor garante que as informações sensíveis da empresa possam ser apagadas remotamente, evitando qualquer risco de vazamento de dados.




MDM CLARO MONITOR - Funcionalidades

Lista de Funcionalidades	Lite	Full
Dashboard Gerencial	✓	✓
Localização de dispositivos no Dashboard Gerencial	✓	✓
Visualização de Consumos	✓	✓
Visualização de Consumos em Roaming	-	✓
Criação de grupos e usuários	✓	✓
Aplicativos Gerenciados da Google Play	limitado a 5	✓
Instalação Remota de Aplicativos Privados	-	✓
Gestão e Configuração de Políticas	✓	✓
Configuração de Perfis de Consumo	✓	✓
Criação de redes Wi-Fi Gerenciadas	-	✓
Funcionalidades de Bloqueio do Chip	-	✓
Modo Quiosque	✓	✓
Work Profile (BYOD)	✓	✓
Customização do Modo Quiosque	-	✓
Bloqueio de Aplicativos por Horário	-	✓
Bloqueio Total de Aplicativos Fora do Horário de Trabalho	-	✓
Bloqueio de Sites por URLs e Palavras chave (Security Browser)	limitado a 5	✓
Bloqueio de Sites por Categorias (Security Browser)	limitado a 1	✓
Inventário de Dispositivos	✓	✓
Ações no Dispositivo	✓	✓
Informações de Aplicativos Instalados	✓	✓
Zero Touch	✓	✓
Relatórios de Sites	-	✓
Envio de mensagens	-	✓
Compartilhamento de documentos	-	✓
Geolocalização	✓	✓
Localização dos Dispositivos	-	✓
Histórico de Localização	-	✓
Configurações Gerenciadas de Aplicativos	-	✓


Por que contratar a versão Full




1. A versão Lite tem o objetivo para o cliente conhecer a solução e já ter um contato inicial com a solução, sendo a versão avançada recomendada para quem deseja fazer uma gestão completa.



2. Acesso a todas as funcionalidades sem limites.



3. Custo versus benefícios extremamente atrativos.



4. Customizações importantes no modo quiosque, localização, envio de msgs e documentos, relatórios, além de funções avançadas como controle de horário.

MDM CLARO MONITOR - Integração Zero Touch + MDM

Zero Touch Configuração simplificada, com o Android Zero Touch, as empresas que adquirirem os dispositivos com a Claro podem pré-configurar os dispositivos para que fiquem prontos para uso assim que forem ligados assumem a política do Claro Monitor, facilitando o tempo de instalação e aumenta a eficiência nesta atividade.



- **Segurança Operacional:** A automação do ZT permite que os dispositivos sejam configurados de acordo com o tipo de uso e aplicando as políticas de segurança da organização, minimizamos os riscos de configuração incorreta e asseguramos que todas as políticas de segurança sejam rigorosamente aplicadas.



- **Redução do Tempo de Implementação e Redução de custos:** Com a automação do processo de configuração, novos dispositivos podem ser integrados rapidamente à infraestrutura de TI, assim reduz a necessidade de recursos (humanos) para gerenciamento de dispositivos, o que economiza tempo e dinheiro para a empresa e ainda leva o benefício de entregar o aparelho ao usuário final devidamente configurado pela cliente.



- **Minimização de Erros Humanos:** A configuração automatizada garante que as configurações sejam aplicadas de maneira consistente e precisa, reduzindo a possibilidade de erros manuais.



- **Maior produtividade:** A rápida integração de novos equipamentos minimiza o tempo de inatividade durante a implementação, com isso os usuários finais podem começar a trabalhar rapidamente com seus dispositivos, pois a configuração é realizada automaticamente.

Com o MDM CLARO MONITOR você terá:



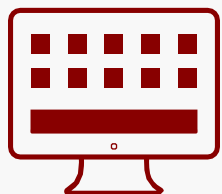
Gestão PLAYSTORE

Instale aplicativos remotamente e impeça que os colaboradores baixem aplicativos que não são de trabalho.



Controle de Funcionalidades

A Empresa determina quais as funções podem ser utilizadas no Smartphone corporativo, garantindo mais segurança e produtividade dos funcionários.



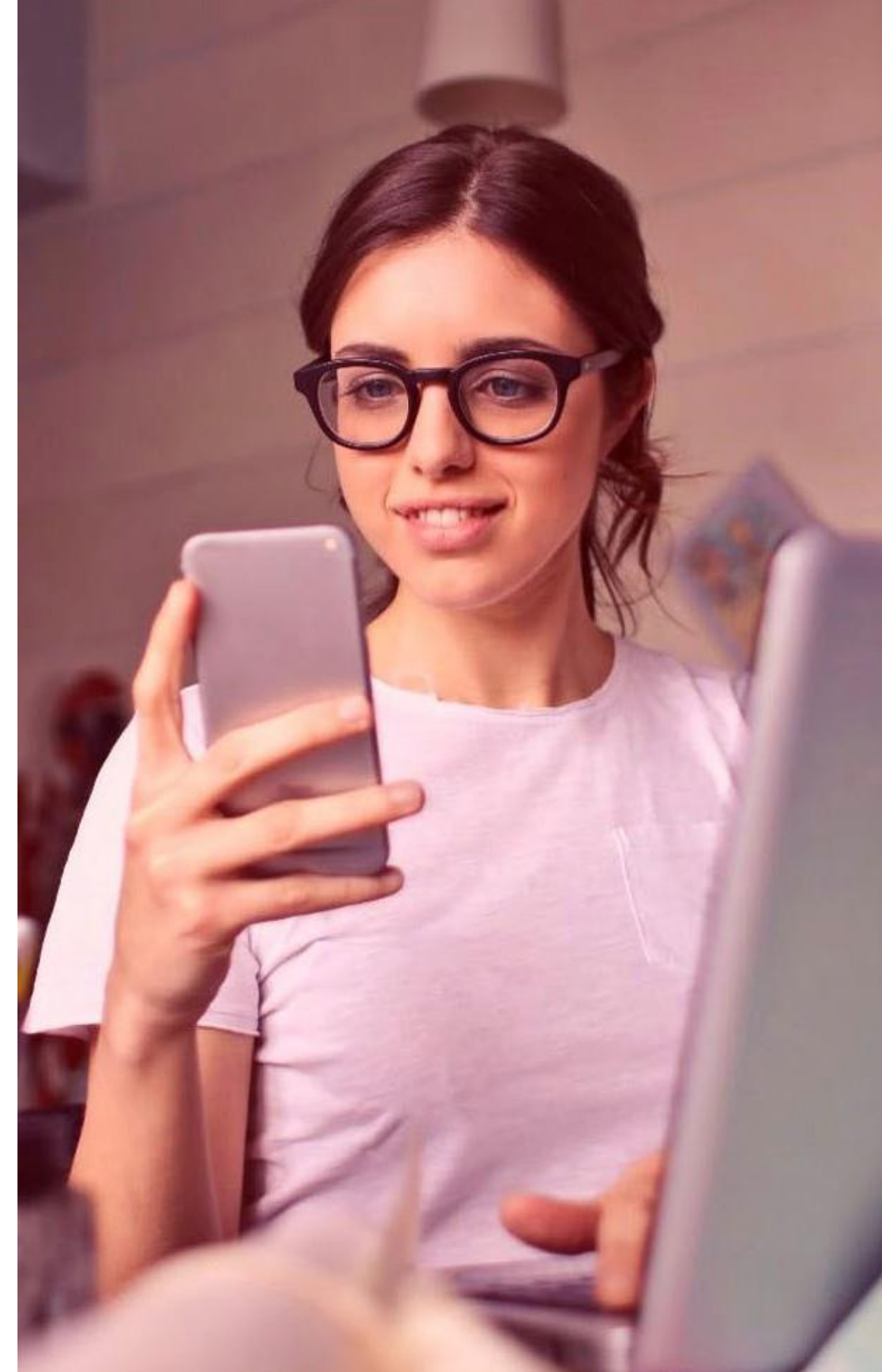
Dashboards

Relatórios de consumo de dados, tempo de uso de aplicativos, sites mais acessados e muito mais direto no portal..



Eficiência

Ganho Produtividade e aparelhos com melhor performance e durabilidade, gerando e economia com reposições.



E mais...



- Gestão dos dispositivos Móveis da empresa, em conformidade com a regulamentação vigente (LGPD).



- Bloqueio de transmissão de arquivos wi-fi, Bluetooth e USB de instalações indevidas ou desconhecidas.



- Bloquear o chip somente para uso no dispositivo empresarial evitando remoção e uso em outro dispositivo não gerenciado.



- Atualização remota dos APPs e garantia da constante atualização.



- Remoção de dados pessoais ou corporativos em caso de roubo.



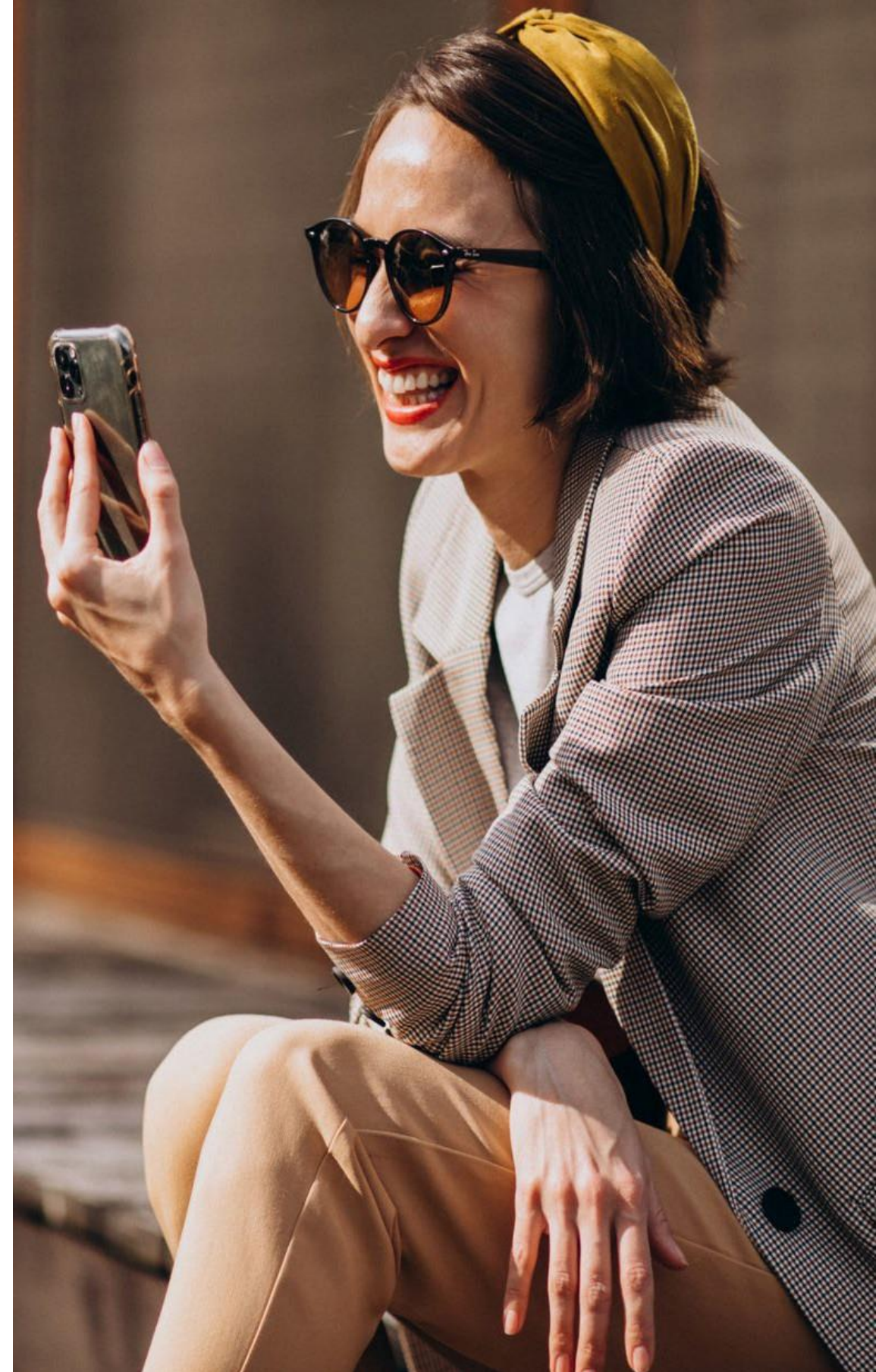
- Melhoria na produtividade dos funcionários com dispositivos mais ágeis.



- Controle de horário e uso dos dispositivos, evitando possíveis processos trabalhistas.



- Integração com as Políticas de segurança de dados minimizando invasão de hackers e Vírus através da criptografia de dados.



MDM CLARO MONITOR - Fluxo ativação

PASSO 1



Cliente recebe e-mail de boas vindas (Disparado logo após adesão).

PASSO 2



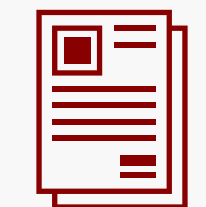
Acessa link para cadastro de senha e posteriormente preenchimento do login, onde colocará o e-mail do administrador da conta e senha cadastrada.

PASSO 3



Ao acessar pela 1ª vez, você deverá passar apenas etapas de confirmação dos dados da empresa.

PASSO 4



Para mais detalhes, consulte o manual do administrador e do usuário final.

Link Ativação ao Serviço (Login e senha) <https://ent-clarobr.datamobpro.com/>

Link Manual Administrador Conta
<https://datamob.gitbook.io/claro-brasil/manual-do-administrador/readme/planos>

Link Manual Usuário Final
https://datamob.gitbook.io/manual-do-usuario_android_claro



Sua empresa merece o novo.